

BỘ XÂY DỰNG
VIỆN KIẾN TRÚC QUỐC GIA
VIỆN NGHIÊN CỨU TIÊU CHUẨN & THIẾT KẾ ĐIỂN HÌNH HÓA XÂY DỰNG

HỒ SƠ THIẾT KẾ BẢN VẼ THI CÔNG

DỰ ÁN: TĂNG CƯỜNG CƠ HỘI, NÂNG CAO VỊ THẾ -
GIAI ĐOẠN II

GÓI THẦU: CẢI TẠO NHÀ TRUNG CHUYỂN TRONG BỆNH VIỆN, HỖ TRỢ
PHỤC HỒI CHỨC NĂNG CHO NGƯỜI KHUYẾT TẬT

CÔNG TRÌNH: **TRƯỜNG ĐẠI HỌC Y TẾ CÔNG CỘNG**

ĐỊA ĐIỂM : 1A ĐƯỜNG ĐỨC THẮNG, ĐÔNG NGẠC, BẮC TỪ LIÊM, HÀ NỘI

STT	TÊN BẢN VẼ	KÝ HIỆU
1	PHỐI CẢNH MINH HỌA	NT-00
2	PHỐI CẢNH MINH HỌA	NT-00
3	PHỐI CẢNH MINH HỌA	NT-00
4	PHỐI CẢNH MINH HỌA	NT-00
5	PHỐI CẢNH MINH HỌA	NT-00
6	MẶT BẰNG HIỆN TRẠNG VÀ VỊ TRÍ XÂY DỰNG	NT-01
7	MẶT BẰNG HIỆN TRẠNG Ổ CẮM	NT-02
8	MẶT BẰNG CẢI TẠO VÀ BỐ TRÍ THIẾT BỊ NỘI THẤT	NT-03
9	BẢNG THỐNG KÊ THIẾT BỊ	NT-04
10	CHI TIẾT TỦ ÁO F3	NT-05
11	CHI TIẾT TỦ TI VI F6 VÀ TỦ F2	NT-06
12	CHI TIẾT BÀN ĂN F8 VÀ BÀN OT F13, GHẾ F7	NT-07
13	CHI TIẾT TỦ BẾP F9	NT-08
14	CHI TIẾT BÀN TRÀ F5 VÀ VÁCH KÍNH F18	NT-09
15	MINH HỌA THIẾT BỊ NỘI THẤT	NT-10
16	CHI TIẾT VỆ SINH	NT-11
17	CHI TIẾT VỆ SINH	NT-12

BỘ XÂY DỰNG		CHỦ ĐẦU TƯ	
VIỆN KIẾN TRÚC QUỐC GIA		VIỆN NGHIÊN CỨU PHÁT TRIỂN CỘNG ĐỒNG	
VIỆN NC TIÊU CHUẨN VÀ TK ĐIỆN HÌNH HOÁ XÂY DỰNG		Địa chỉ: P903, chung cư ngõ 282 Nguyễn Huy Tưởng, P. Thanh Xuân Trung, Q. Thanh Xuân, Hà Nội	
CHỦ NHIỆM	THS.KTS.KIỀU TUẤN HÙNG	THIẾT KẾ CÔNG TRÌNH	
CHỦ TRÌ		Cải tạo nhà trung chuyển trong bệnh viện, hỗ trợ phục hồi chức năng cho người khuyết tật	
THIẾT KẾ	KTS. LÊ THANH TÙNG	Địa điểm: Trường đại học y tế công cộng	
		THỐNG KÊ BẢN VẼ	
KIỂM	KTS. VŨ MẠNH HÀ	HỒ SƠ TKBVTC	HOÀN THÀNH : 05/2023
		A3-1/50	NT-00



BỘ XÂY DỰNG VIỆN KIẾN TRÚC QUỐC GIA VIỆN NC TIÊU CHUẨN VÀ TK ĐIỂN HÌNH HOÁ XÂY DỰNG		CHỦ ĐẦU TƯ VIỆN NGHIÊN CỨU PHÁT TRIỂN CỘNG ĐỒNG Địa chỉ: P903, chung cư ngõ 282 Nguyễn Huy Tưởng, P. Thanh Xuân Trung, Q. Thanh Xuân, Hà Nội			
CHỦ NHIỆM	THS.KTS.KIỀU TUẤN HÙNG	THIẾT KẾ CÔNG TRÌNH Cải tạo nhà trung chuyển trong bệnh viện, hỗ trợ phục hồi chức năng cho người khuyết tật Địa điểm: Trường đại học y tế công cộng			
CHỦ TRÌ					
THIẾT KẾ	KTS. LÊ THANH TÙNG	PHỐI CẢNH MINH HỌA			
KIỂM	KTS. VŨ MẠNH HÀ				
		HỒ SƠ TKBVTC	HOÀN THÀNH : 05/2023	A3-1/50	NT-00



BỘ XÂY DỰNG VIỆN KIẾN TRÚC QUỐC GIA VIỆN NC TIÊU CHUẨN VÀ TK ĐIỆN HÌNH HOÁ XÂY DỰNG		CHỦ ĐẦU TƯ VIỆN NGHIÊN CỨU PHÁT TRIỂN CỘNG ĐỒNG Địa chỉ: P903, chung cư ngõ 282 Nguyễn Huy Tưởng, P. Thanh Xuân Trung, Q. Thanh Xuân, Hà Nội			
CHỦ NHIỆM	THS.KTS.KIỀU TUẤN HÙNG	THIẾT KẾ CÔNG TRÌNH Cải tạo nhà trung chuyển trong bệnh viện, hỗ trợ phục hồi chức năng cho người khuyết tật Địa điểm: Trường đại học y tế công cộng			
CHỦ TRÌ					
THIẾT KẾ	KTS. LÊ THANH TÙNG	PHỐI CẢNH MINH HỌA			
KIỂM	KTS. VŨ MẠNH HÀ				
		HỒ SƠ TKBVTC	HOÀN THÀNH : 05/2023	A3-1/50	NT-00



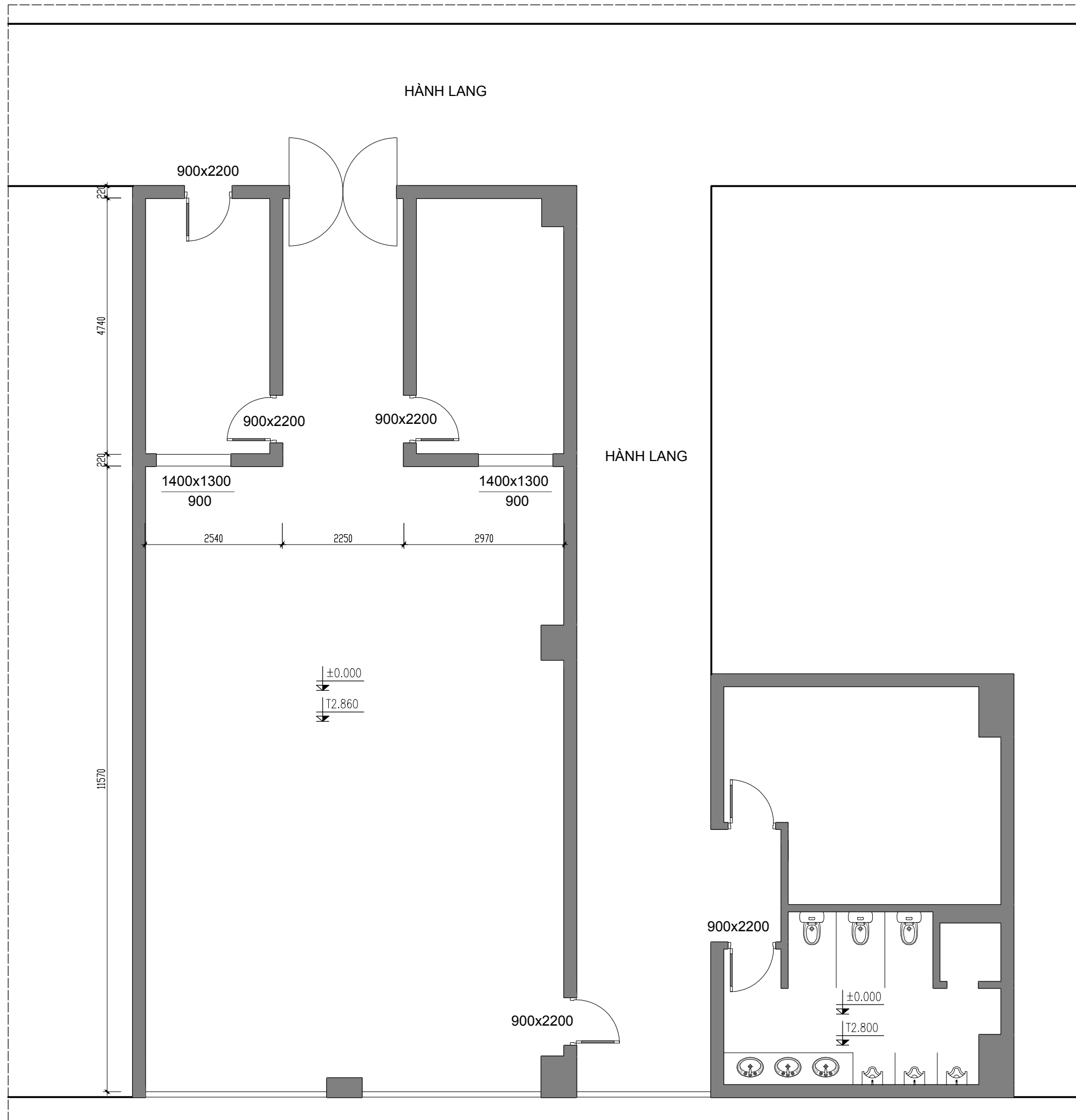
BỘ XÂY DỰNG VIỆN KIẾN TRÚC QUỐC GIA <small>VIỆN NC TIÊU CHUẨN VÀ TK ĐIỆN HÌNH HOÁ XÂY DỰNG</small>		CHỦ ĐẦU TƯ VIỆN NGHIÊN CỨU PHÁT TRIỂN CỘNG ĐỒNG <small>Địa chỉ: P903, chung cư ngõ 282 Nguyễn Huy Tưởng, P. Thanh Xuân Trung, Q. Thanh Xuân, Hà Nội</small>			
CHỦ NHIỆM	THS.KTS.KIỀU TUẤN HÙNG	THIẾT KẾ CÔNG TRÌNH Cải tạo nhà trung chuyển trong bệnh viện, hỗ trợ phục hồi chức năng cho người khuyết tật Địa điểm: Trường đại học y tế công cộng			
CHỦ TRÌ					
THIẾT KẾ	KTS. LÊ THANH TÙNG	PHỐI CẢNH MINH HỌA			
KIỂM	KTS. VŨ MẠNH HÀ				
		HỒ SƠ TKBVTC	HOÀN THÀNH : 05/2023	A3-1/50	NT-00



BỘ XÂY DỰNG VIỆN KIẾN TRÚC QUỐC GIA VIỆN NG TIÊU CHUẨN VÀ TK ĐIỆN HÌNH HOÁ XÂY DỰNG		CHỦ ĐẦU TƯ VIỆN NGHIÊN CỨU PHÁT TRIỂN CỘNG ĐỒNG Địa chỉ: P903, chung cư ngõ 282 Nguyễn Huy Tưởng, P. Thanh Xuân Trung, Q. Thanh Xuân, Hà Nội			
CHỦ NHIỆM	THS.KTS.KIỀU TUẤN HÙNG	THIẾT KẾ CÔNG TRÌNH Cải tạo nhà trung chuyển trong bệnh viện, hỗ trợ phục hồi chức năng cho người khuyết tật Địa điểm: Trường đại học y tế công cộng			
CHỦ TRÌ					
THIẾT KẾ	KTS. LÊ THANH TÙNG	PHỐI CẢNH MINH HỌA			
KIỂM	KTS. VŨ MẠNH HÀ				
		HỒ SƠ TKBVTC	HOÀN THÀNH : 05/2023	A3-1/50	NT-00



BỘ XÂY DỰNG VIỆN KIẾN TRÚC QUỐC GIA <small>VIỆN NG TIÊU CHUẨN VÀ TK ĐIỆN HÌNH HOÁ XÂY DỰNG</small>		CHỦ ĐẦU TƯ VIỆN NGHIÊN CỨU PHÁT TRIỂN CỘNG ĐỒNG <small>Địa chỉ: P903, chung cư ngõ 282 Nguyễn Huy Tưởng, P. Thanh Xuân Trung, Q. Thanh Xuân, Hà Nội</small>	
CHỦ NHIỆM	THS.KTS.KIỀU TUẤN HÙNG	THIẾT KẾ CÔNG TRÌNH Cải tạo nhà trung chuyên trong bệnh viện, hỗ trợ phục hồi chức năng cho người khuyết tật	
CHỦ TRÌ		Địa điểm: Trường đại học y tế công cộng	
THIẾT KẾ	KTS. LÊ THANH TÙNG	PHỐI CẢNH MINH HỌA	
KIỂM	KTS. VŨ MẠNH HÀ	HỒ SƠ TKBVTC	HOÀN THÀNH : 05/2023
		A3-1/50	NT-00

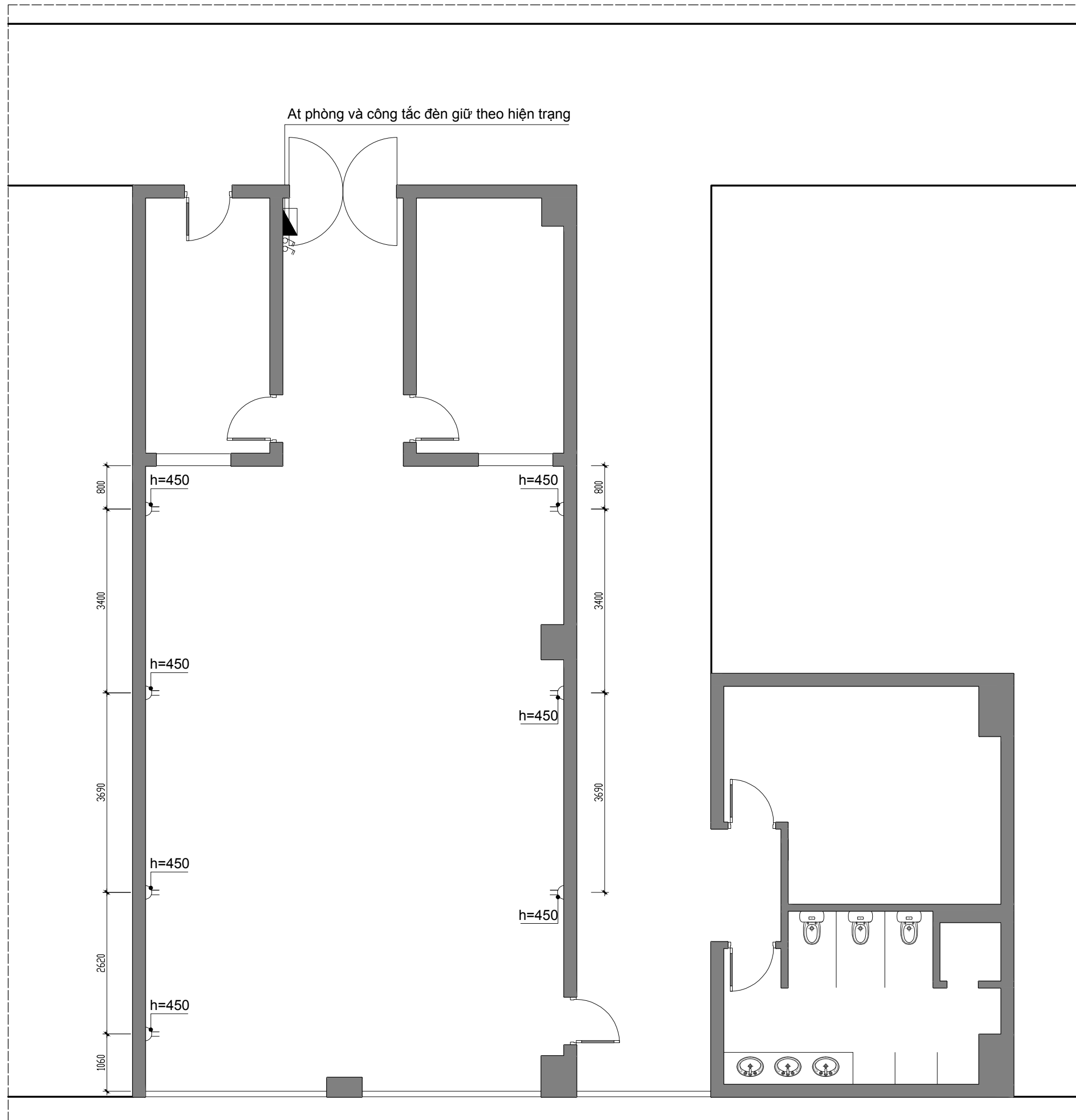


NỘI DUNG CẢI TẠO

- Giữ nguyên khung nhà hiện trạng đã có và cải tạo lại khu vệ sinh
- Bố trí thiết bị nội thất (giường ngủ, tủ quần áo,榻 đầu giường, kệ ti vi, bàn tiếp khách, bếp và phòng ăn và tay vịn)
- Toàn bộ tường trong nhà sơn hoàn thiện màu ghi sáng
- Các thiết bị ổ cắm cần nâng cao từ 450 theo hiện trạng lên cao 1200
- Bổ sung thêm vách ngăn ngoài hành lang tạo lối đi vệ sinh riêng

MẶT BẰNG HIỆN TRẠNG VÀ VỊ TRÍ XÂY DỰNG

BỘ XÂY DỰNG VIỆN KIẾN TRÚC QUỐC GIA <small>VIỆN NG TIÊU CHUẨN VÀ TK ĐIỆN HÌNH HOÁ XÂY DỰNG</small>		CHỦ ĐẦU TƯ VIỆN NGHIÊN CỨU PHÁT TRIỂN CỘNG ĐỒNG <small>Địa chỉ: P903, chung cư ngõ 282 Nguyễn Huy Tưởng, P. Thanh Xuân Trung, Q. Thanh Xuân, Hà Nội</small>	
CHỦ NHIỆM	THS.KTS.KIỀU TUẤN HÙNG	THIẾT KẾ CÔNG TRÌNH Cải tạo nhà trung chuyên trong bệnh viện, hỗ trợ phục hồi chức năng cho người khuyết tật Địa điểm: Trường đại học y tế công cộng	
CHỦ TRÌ		MẶT BẰNG HIỆN TRẠNG VỊ TRÍ XÂY DỰNG	
THIẾT KẾ	KTS. LÊ THANH TÙNG		
KIỂM	KTS. VŨ MẠNH HÀ	<small>HỒ SƠ TKBVTC</small>	<small>HOÀN THÀNH : 05/2023</small>
		<small>A3-1/50</small>	NT-01

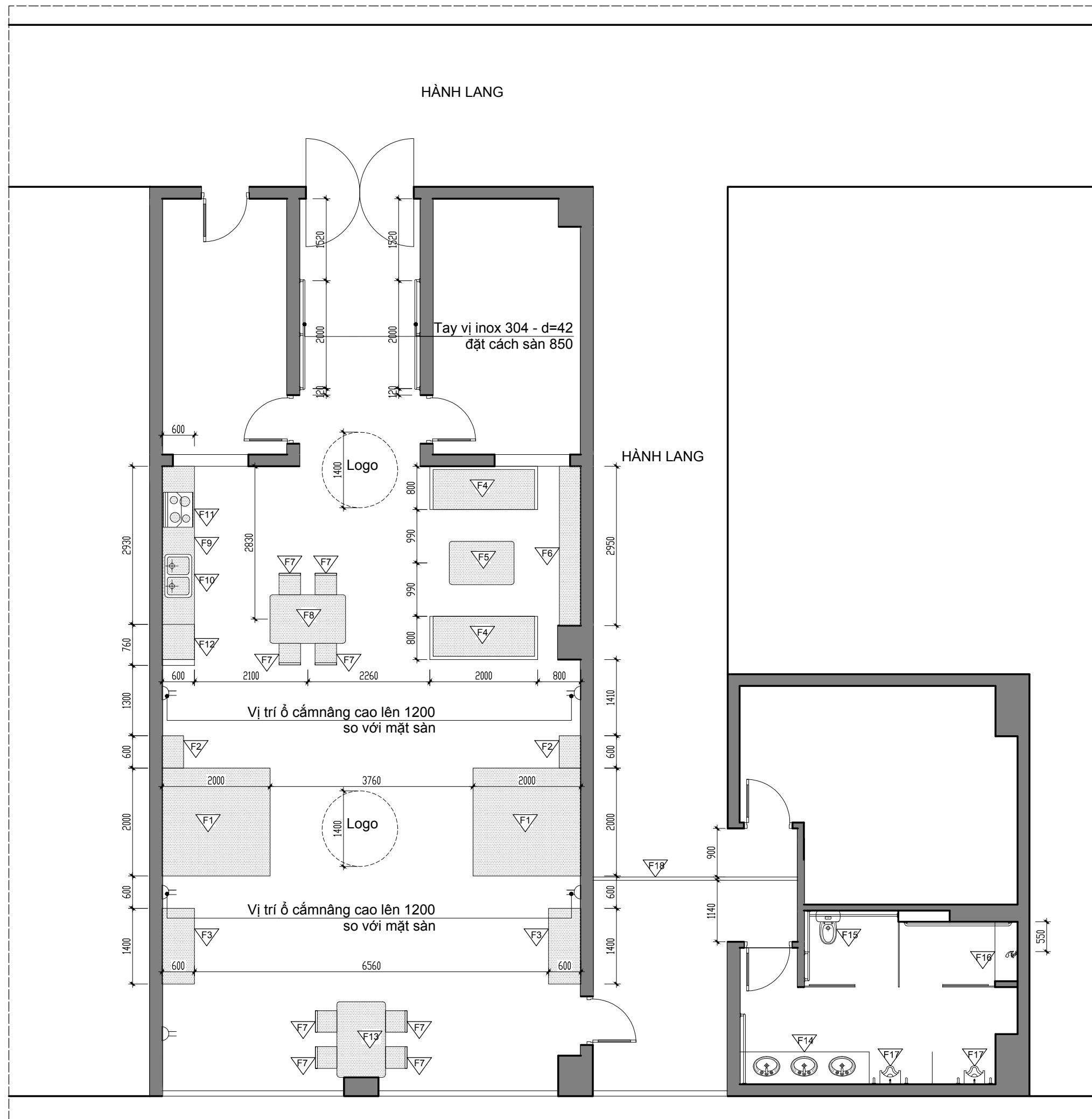


NỘI DUNG CẢI TẠO

- Giữ nguyên khung nhà hiện trạng đã có và cải tạo lại khu vệ sinh
- Bố trí thiết bị nội thất (giường ngủ, tủ quần áo,榻 đầu giường, kệ ti vi, bàn tiếp khách, bếp và phòng ăn và tay vịn)
- Toàn bộ tường trong nhà sơn hoàn thiện màu ghi sáng
- Các thiết bị ổ cắm cần nâng cao từ 450 theo hiện trạng lên cao 1200
- Bổ sung thêm vách ngăn ngoài hành lang tạo lối đi vệ sinh riêng

MẶT BẰNG Ồ CẮM HIỆN TRẠNG

BỘ XÂY DỰNG VIỆN KIẾN TRÚC QUỐC GIA <small>VIỆN NG TIÊU CHUẨN VÀ TK ĐIỆN HÌNH HOÁ XÂY DỰNG</small>		CHỦ ĐẦU TƯ VIỆN NGHIÊN CỨU PHÁT TRIỂN CỘNG ĐỒNG <small>Địa chỉ: P903, chung cư ngõ 282 Nguyễn Huy Tưởng, P. Thanh Xuân Trung, Q. Thanh Xuân, Hà Nội</small>	
CHỦ NHIỆM	THS.KTS.KIỀU TUẤN HÙNG	THIẾT KẾ CÔNG TRÌNH Cải tạo nhà trung chuyển trong bệnh viện, hỗ trợ phục hồi chức năng cho người khuyết tật	
CHỦ TRÌ		Địa điểm: Trường đại học y tế công cộng	
THIẾT KẾ	KTS. LÊ THANH TÙNG	MẶT BẰNG Ồ CẮM HIỆN TRẠNG	
KIỂM	KTS. VŨ MẠNH HÀ	<small>HỒ SƠ TKBVTC</small>	<small>HOÀN THÀNH : 05/2023</small>
		<small>A3-1/50</small>	NT-02



NỘI DUNG CẢI TẠO

- Giữ nguyên khung nhà hiện trạng đã có và cải tạo lại khu vệ sinh
- Bố trí thiết bị nội thất (giường ngủ, tủ quần áo,榻 đầu giường, kệ ti vi, bàn tiếp khách, bếp và phòng ăn và tay vịn)
- Toàn bộ tường trong nhà sơn hoàn thiện màu ghi sáng
- Các thiết bị ổ cắm cần nâng cao từ 450 theo hiện trạng lên cao 1200
- Bổ sung thêm vách ngăn ngoài hành lang tạo lối đi vệ sinh riêng

MẶT BẰNG CẢI TẠO VÀ BỐ TRÍ THIẾT BỊ NỘI THẤT

BỘ XÂY DỰNG VIỆN KIẾN TRÚC QUỐC GIA <small>VIỆN NC TIÊU CHUẨN VÀ TK ĐIỆN HÌNH HOÁ XÂY DỰNG</small>		CHỦ ĐẦU TƯ VIỆN NGHIÊN CỨU PHÁT TRIỂN CỘNG ĐỒNG <small>Địa chỉ: P903, chung cư ngõ 282 Nguyễn Huy Tưởng, P. Thanh Xuân Trung, Q. Thanh Xuân, Hà Nội</small>		
CHỦ NHIỆM <small>THS.KTS.KIỀU TUẤN HÙNG</small>	THIẾT KẾ CÔNG TRÌNH Cải tạo nhà trung chuyên trong bệnh viện, hỗ trợ phục hồi chức năng cho người khuyết tật Địa điểm: Trường đại học y tế công cộng		MB CẢI TẠO VÀ BỐ TRÍ THIẾT BỊ NỘI THẤT	
CHỦ TRÌ <small>KTS. LÊ THANH TÙNG</small>	KIỂM <small>KTS. VŨ MẠNH HÀ</small>			
<small>HỒ SƠ TKBVTC</small>		<small>HOÀN THÀNH : 05/2023</small>	<small>A3-1/50</small>	NT-03

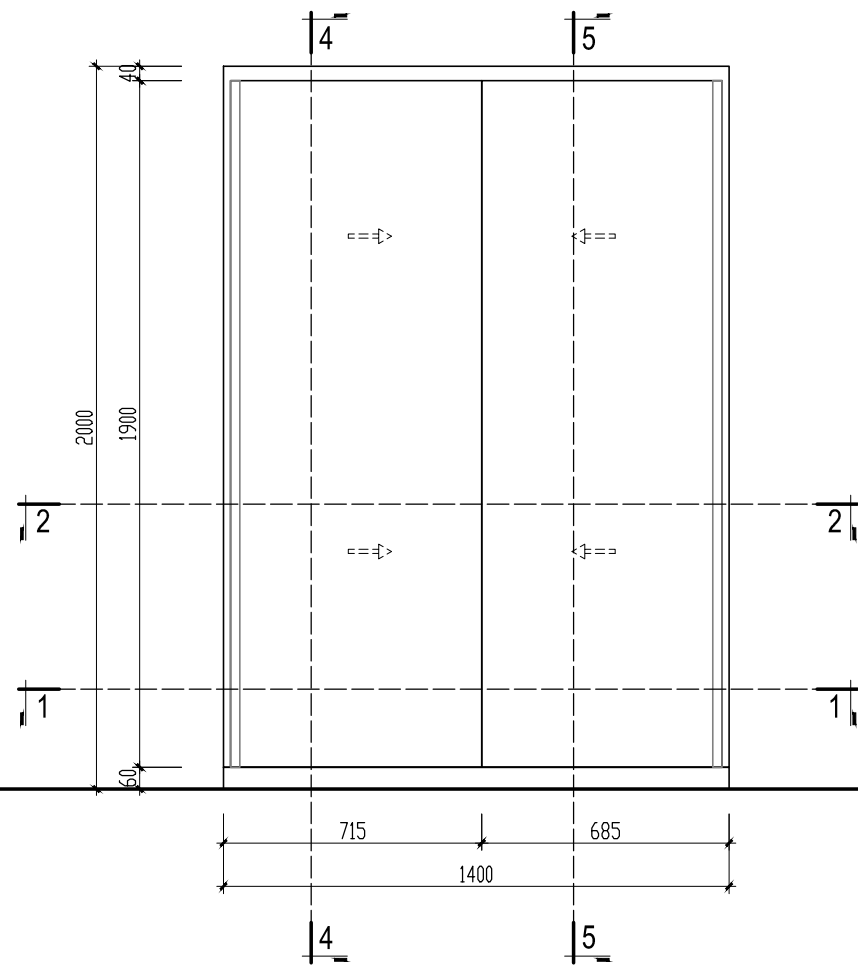
BẢNG THỐNG KÊ THIẾT BỊ

Stt	Nội dung	Kích thước	Số lượng	Ghi chú
F1	Giường ngủ	2000x2000	02 cái	Mua sẵn
F2	Táp đầu giường	450x450x600	02 cái	Mua sẵn hoặc đóng theo thiết kế
F3	Tủ quần áo	500x1400x2000	02 cái	Làm theo thiết kế
F4	Sofa đôi	800x2000	02 cái	Mua sẵn theo kích thước
F5	Bàn trà	800x1200x600	01 cái	Mua sẵn theo kích thước
F6	Kệ ti vi	400x2950x750	01 cái	Mua sẵn theo kích thước
F7	Ghế ngồi	450x420	08 cái	Mua sẵn theo kích thước
F8	Bàn ăn	900x1400x750	01 cái	Mua sẵn theo kích thước
F9	Bàn bếp	600x2900x750	01 cái	Làm theo thiết kế
F10	Bếp ga âm		01 cái	Mua sẵn trên thị trường
F11	Chậu rửa 2 hố		01 cái	Mua sẵn trên thị trường
F12	Tủ lạnh		01 cái	Mua sẵn trên thị trường
F13	Bàn OT	900x1400x750	01 cái	Mua sẵn theo kích thước
F14	Chậu rửa mặt		01 cái	Đã có
F15	Xí bệt		01 cái	Đã có
F16	Ghế tắm		01 cái	Mua sẵn trên thị trường
F17	Tiểu nam		02 cái	Đã có
F18	Vách ngăn			
F18				

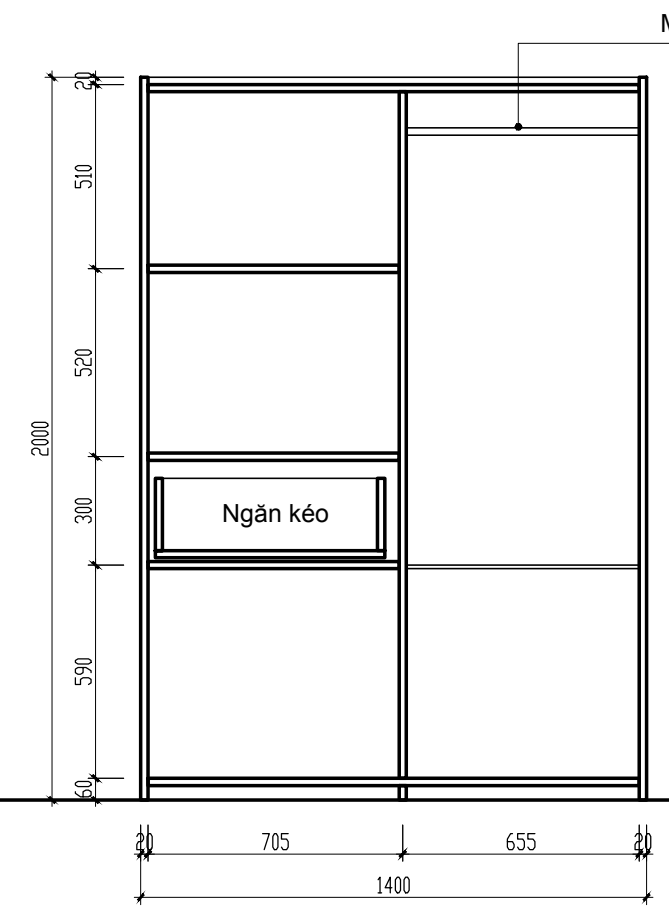
BỘ XÂY DỰNG		CHỦ ĐẦU TƯ	
VIỆN KIẾN TRÚC QUỐC GIA		VIỆN NGHIÊN CỨU PHÁT TRIỂN CỘNG ĐỒNG	
<small>VIỆN NC TIÊU CHUẨN VÀ TK ĐIỆN HÌNH HOÁ XÂY DỰNG</small>		<small>Địa chỉ: P903, chung cư ngõ 282 Nguyễn Huy Tưởng, P. Thanh Xuân Trung, Q. Thanh Xuân, Hà Nội</small>	
CHỦ NHIỆM	THS.KTS.KIỀU TUẤN HÙNG	THIẾT KẾ CÔNG TRÌNH	
CHỦ TRÌ		Cải tạo nhà trung chuyên trong bệnh viện, hỗ trợ phục hồi chức năng cho người khuyết tật	
THIẾT KẾ	KTS. LÊ THANH TÙNG	Địa điểm: Trường đại học y tế công cộng	
		BẢNG THỐNG KÊ THIẾT BỊ	
KIỂM	KTS. VŨ MẠNH HÀ	<small>HỒ SƠ TKBVTC</small>	<small>HOÀN THÀNH : 05/2023</small>
		<small>A3-1/35</small>	<small>NT-04</small>

CHI TIẾT TỦ QUẦN ÁO F3

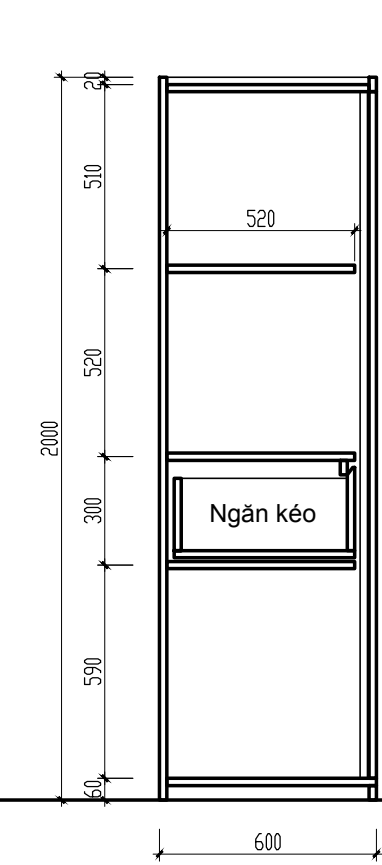
Số lượng : 02 cái



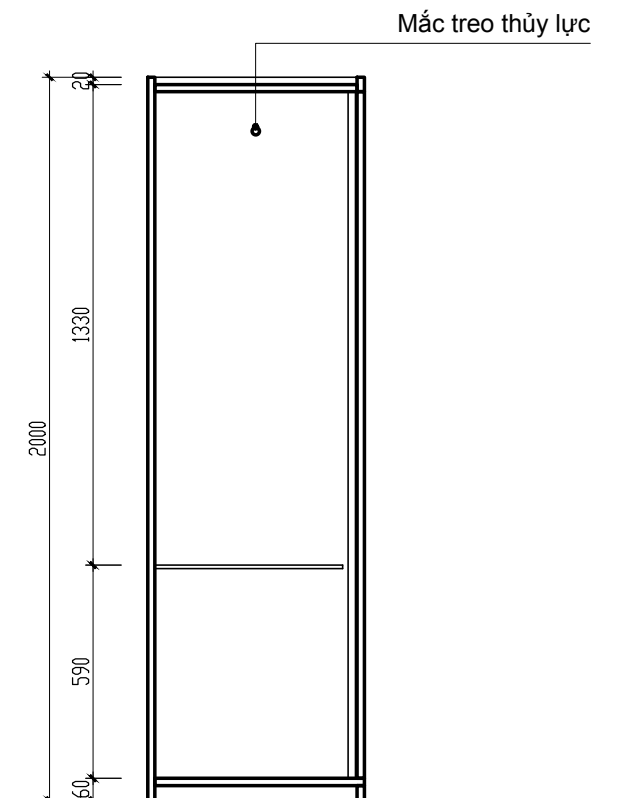
MẶT ĐỨNG



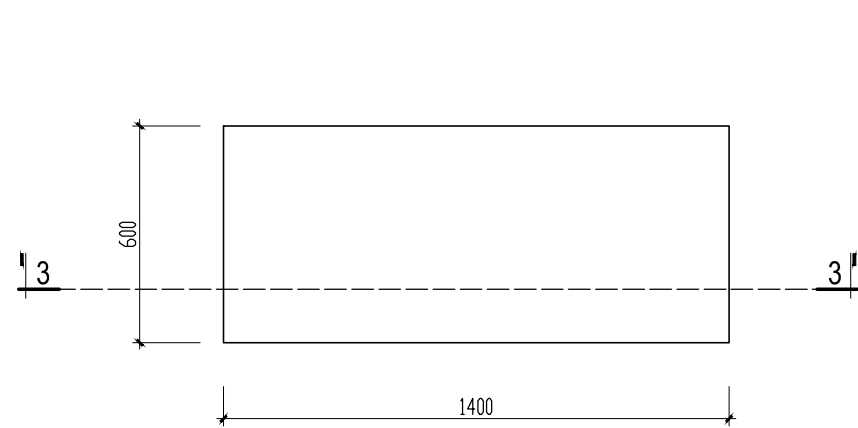
MẶT CẮT 3-3



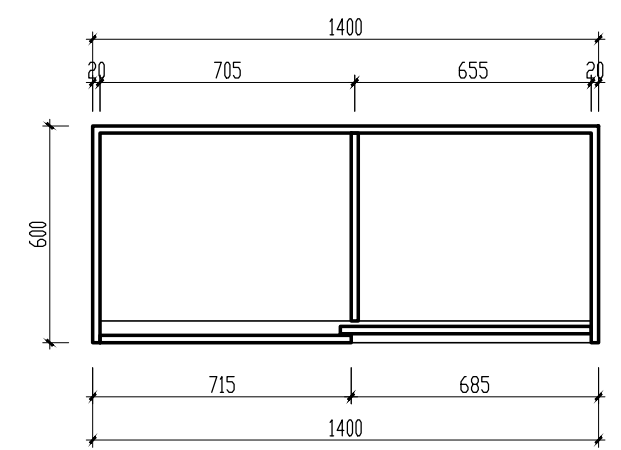
MẶT CẮT 4-4



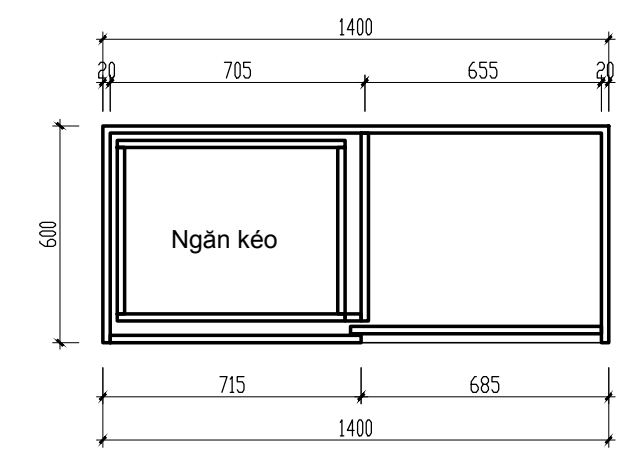
MẶT CẮT 5-5



MẶT BẰNG



MẶT CẮT 1-1



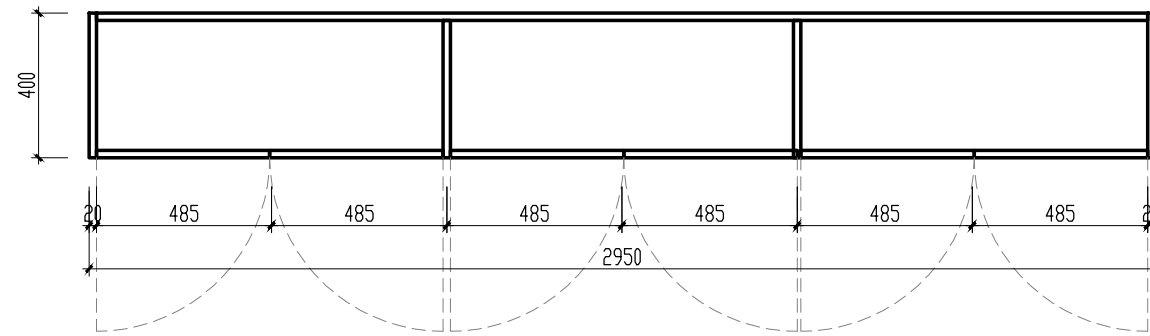
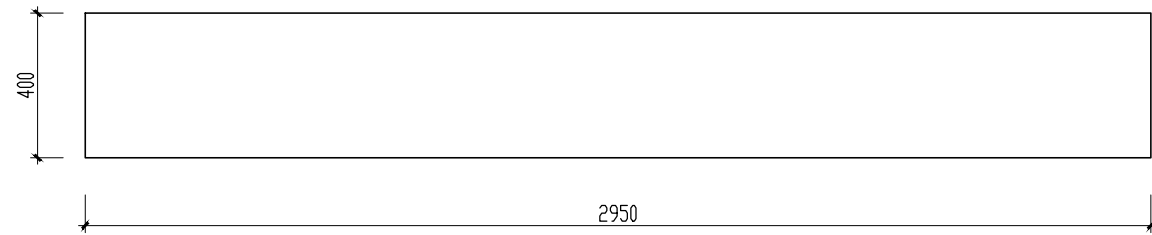
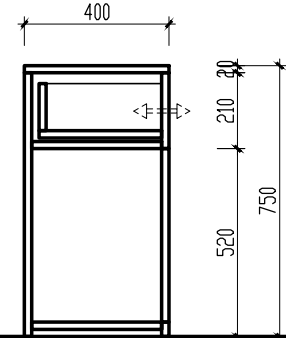
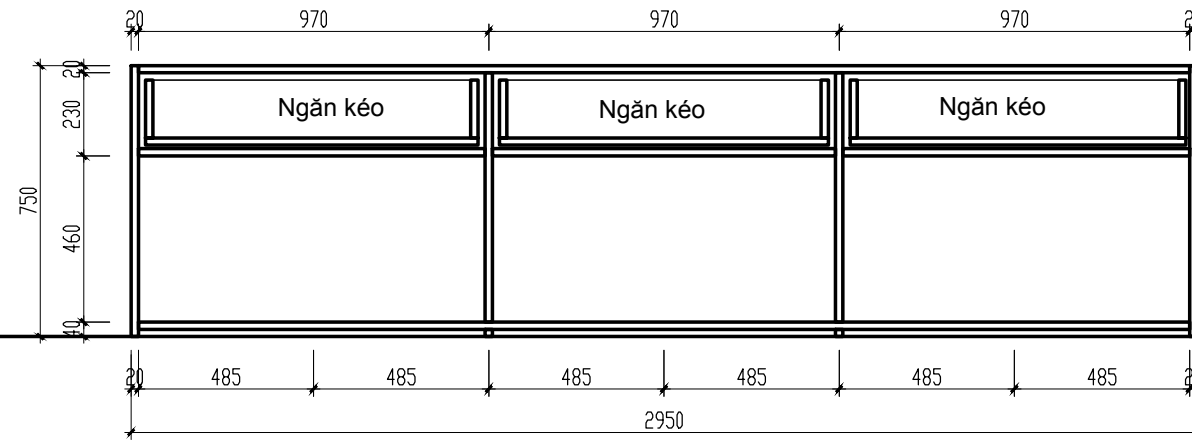
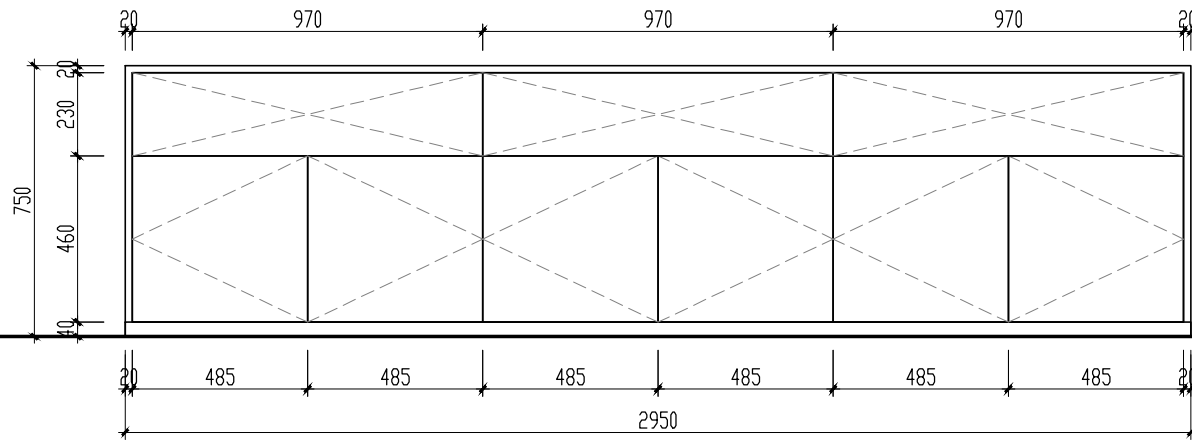
MẶT CẮT 2-2

- GHI CHÚ:**
- + Tủ quần áo làm bằng gỗ công nghiệp dán laminate vân gỗ, sử dụng tay nắm âm cho cánh cửa lùa
 - + Sử dụng hệ thống mắc treo thủy lực với khoang mắc quần áo
 - + Chúng loại và màu sắc có thể thay đổi theo thực tế
 - + Khi thi công cần xem các bản vẽ có liên quan và đồng thời kiểm tra lại kích thước thực tế tại công trường để tránh xảy ra sai sót

BỘ XÂY DỰNG VIỆN KIẾN TRÚC QUỐC GIA <small>VIỆN NC TIÊU CHUẨN VÀ TK ĐIỆN HÌNH HOÁ XÂY DỰNG</small>		CHỦ ĐẦU TƯ VIỆN NGHIÊN CỨU PHÁT TRIỂN CỘNG ĐỒNG <small>Địa chỉ: P903, chung cư ngõ 282 Nguyễn Huy Tưởng, P. Thanh Xuân Trung, Q. Thanh Xuân, Hà Nội</small>			
CHỦ NHIỆM	THS.KTS.KIỀU TUẤN HÙNG	THIẾT KẾ CÔNG TRÌNH Cải tạo nhà trung chuyển trong bệnh viện, hỗ trợ phục hồi chức năng cho người khuyết tật			
CHỦ TRÌ		Địa điểm: Trường đại học y tế công cộng			
THIẾT KẾ	KTS. LÊ THANH TÙNG	CHI TIẾT TỦ QUẦN ÁO F3			
KIỂM	KTS. VŨ MẠNH HÀ	HỒ SƠ TKBVTC	HOÀN THÀNH : 05/2023	A3-1/20	NT-05

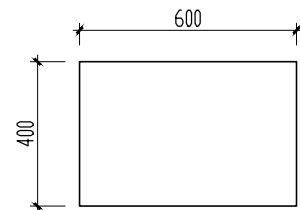
CHI TIẾT TỦ TI VI F6

Số lượng : 01 cái

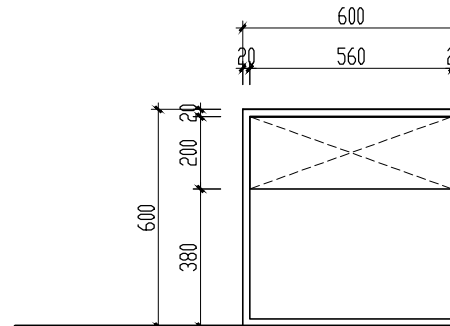


CHI TIẾT TÁP ĐẦU GIƯỜNG F2

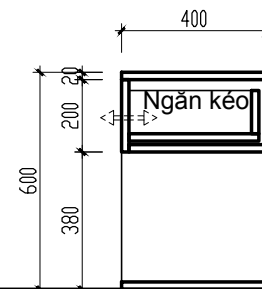
Số lượng : 02 cái



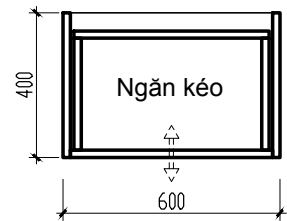
MẶT BẰNG



MẶT ĐỨNG



MẶT CẮT 6



MẶT CẮT 7

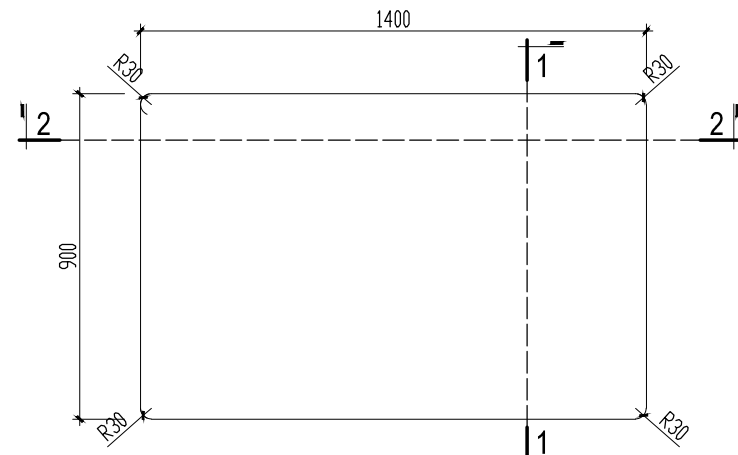
GHI CHÚ:

- + Tủ ti vi và tap đầu giường làm bằng gỗ công nghiệp dán laminate vân gỗ, sử dụng tay nắm âm cho cánh cửa
- + Chủng loại và màu sắc có thể thay đổi theo thực tế
- + Khi thi công cần xem các bản vẽ có liên quan và đồng thời kiểm tra lại kích thước thực tế tại công trường để tránh xảy ra sai sót

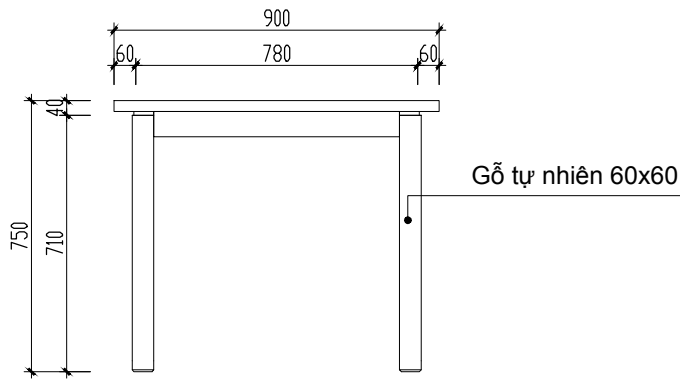
BỘ XÂY DỰNG		CHỦ ĐẦU TƯ	
VIỆN KIẾN TRÚC QUỐC GIA		VIỆN NGHIÊN CỨU PHÁT TRIỂN CỘNG ĐỒNG	
VIỆN NC TIÊU CHUẨN VÀ TK ĐIỆN HÌNH HOÁ XÂY DỰNG		Địa chỉ: P903, chung cư ngõ 282 Nguyễn Huy Tưởng, P. Thanh Xuân Trung, Q. Thanh Xuân, Hà Nội	
CHỦ NHIỆM	THS.KTS.KIỀU TUẤN HÙNG	THIẾT KẾ CÔNG TRÌNH	
CHỦ TRÌ		Cải tạo nhà trung chuyển trong bệnh viện, hỗ trợ phục hồi chức năng cho người khuyết tật	
THIẾT KẾ	KTS. LÊ THANH TÙNG	Địa điểm: Trường đại học y tế công cộng	
KIỂM	KTS. VŨ MẠNH HÀ	CHI TIẾT TỦ TI VI F6 VÀ TỦ F2	
		HỒ SƠ TKBVTC	HOÀN THÀNH : 05/2023
		A3-1/20	NT-06

CHI TIẾT BÀN ĂN F8 VÀ BÀN OT F13

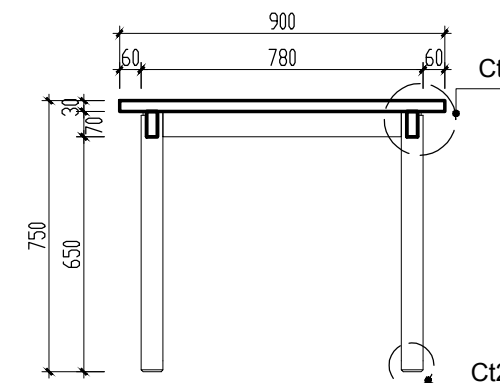
Số lượng : 01 cái



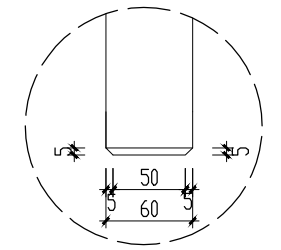
MẶT BẰNG BÀN ĂN



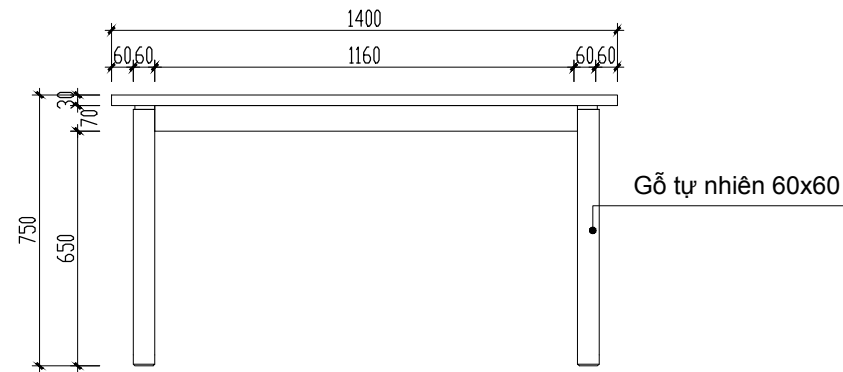
MẶT BÊN BÀN ĂN



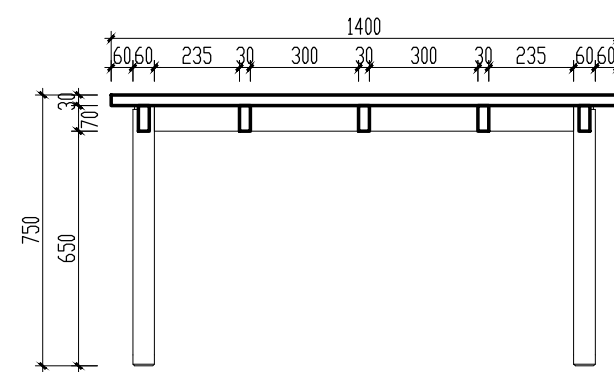
MẶT CẮT 1-1



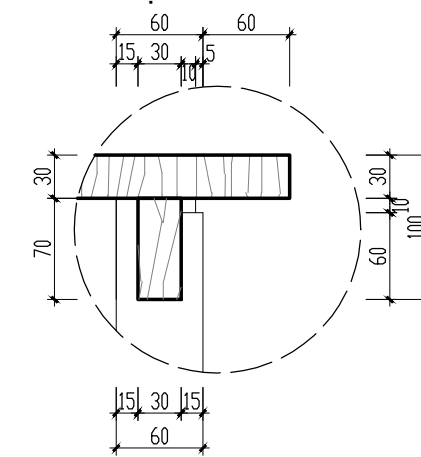
CHI TIẾT Ct2



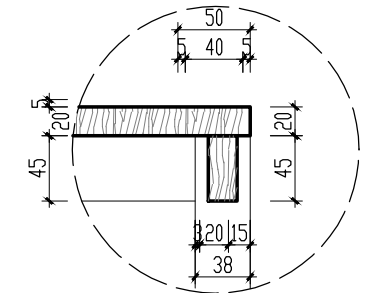
MẶT ĐỨNG BÀN ĂN



MẶT CẮT 2-2



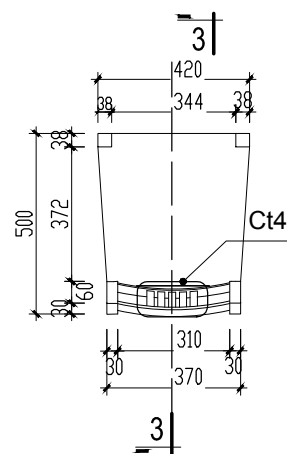
CHI TIẾT Ct1



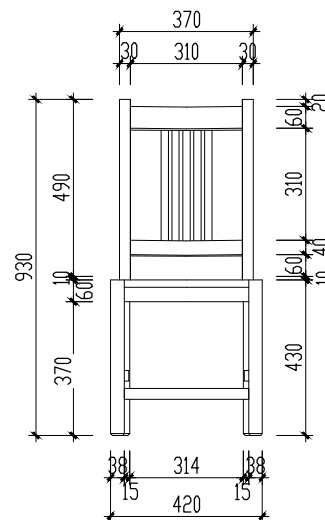
CHI TIẾT Ct3

CHI TIẾT GHẾ F7

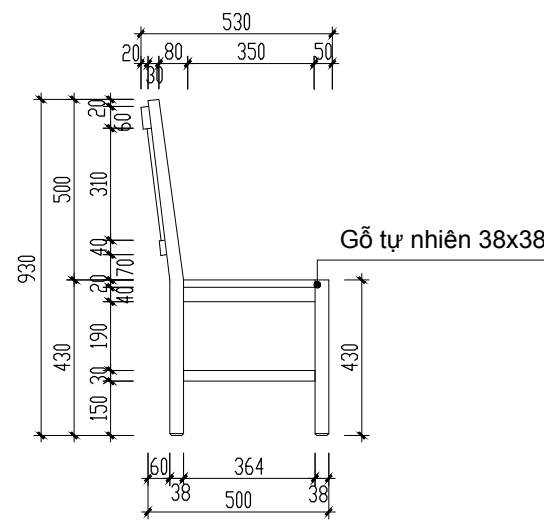
Số lượng : 08 cái



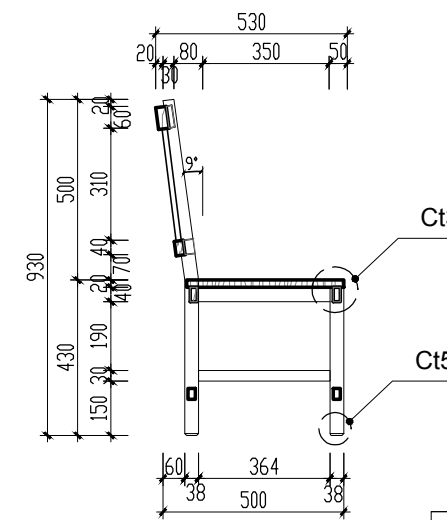
MẶT BẰNG GHẾ



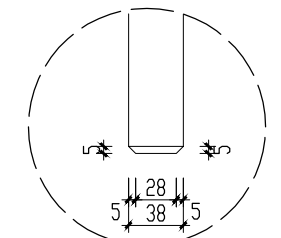
MẶT ĐỨNG GHẾ



MẶT BÊN GHẾ

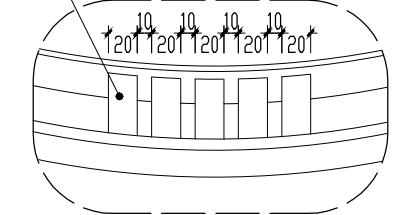


MẶT CẮT 3-3



CHI TIẾT Ct5

Nan gỗ 15x20 mm



CHI TIẾT Ct4

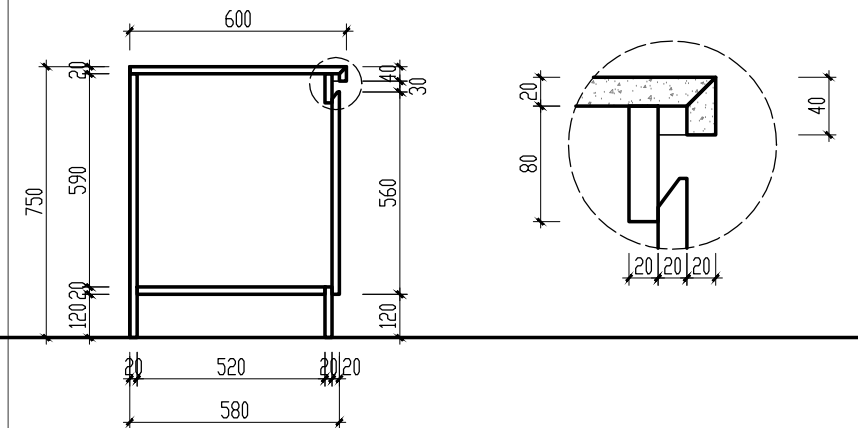
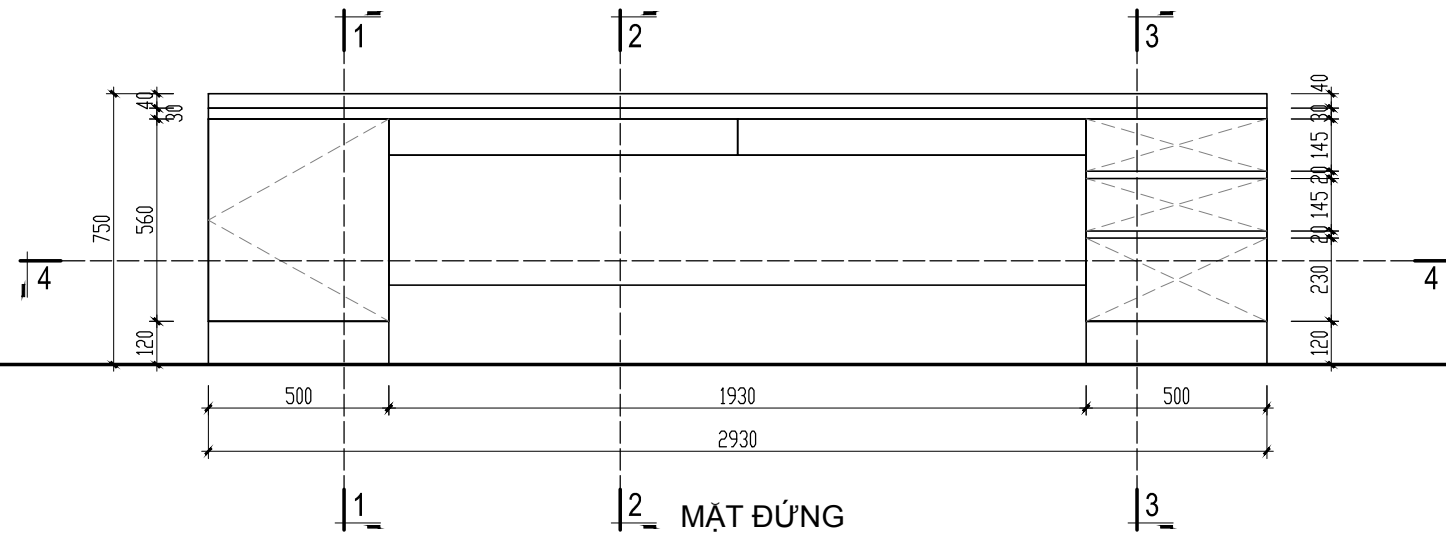
GHI CHÚ:

- + Bàn ăn, bàn OT và ghế làm bằng gỗ tự nhiên, chủng loại và màu sắc có thể thay đổi theo thực tế
- + Khi thi công cần xem các bản vẽ có liên quan và đồng thời kiểm tra lại kích thước thực tế tại công trường để tránh xảy ra sai sót

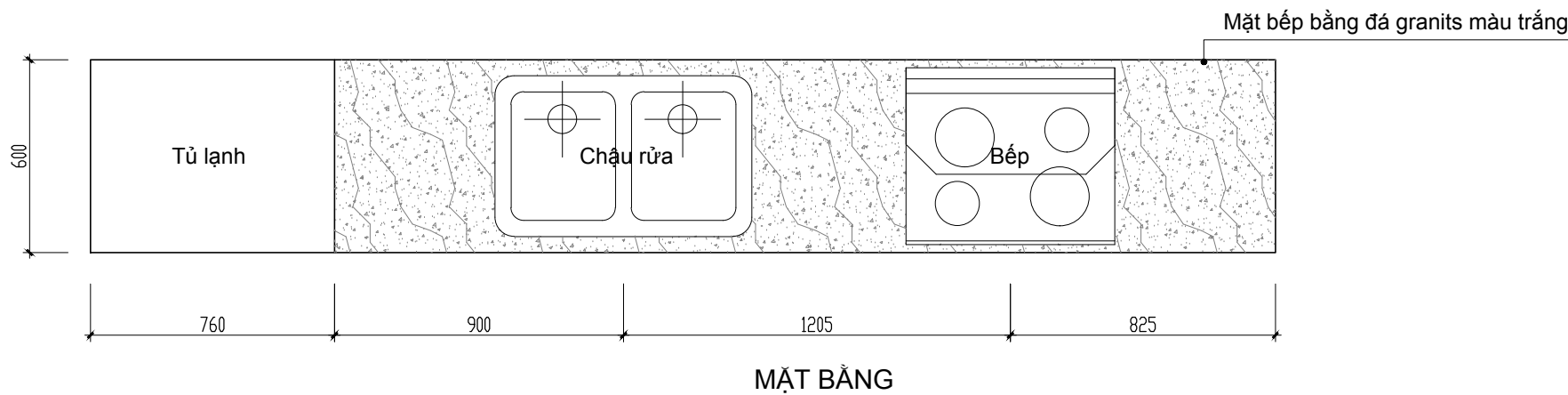
BỘ XÂY DỰNG VIỆN KIẾN TRÚC QUỐC GIA VIỆN NC TIÊU CHUẨN VÀ TK ĐIỆN HÌNH HOÀ XÂY DỰNG		CHỦ ĐẦU TƯ VIỆN NGHIÊN CỨU PHÁT TRIỂN CỘNG ĐỒNG Địa chỉ: P903, chung cư ng8 282 Nguyễn Huy Tưởng, P. Thanh Xuân Trung, Q. Thanh Xuân, Hà Nội	
CHỦ NHIỆM	THS.KTS.KIỀU TUẤN HÙNG	THIẾT KẾ CÔNG TRÌNH Cải tạo nhà trung chuyển trong bệnh viện, hỗ trợ phục hồi chức năng cho người khuyết tật	
CHỦ TRÌ		Địa điểm: Trường đại học y tế công cộng	
THIẾT KẾ	KTS. LÊ THANH TÙNG	CHI TIẾT BÀN ĂN F8, BÀN OT F12, GHẾ F7	
KIỂM	KTS. VŨ MẠNH HÀ	HỒ SƠ TKBTVC	HOÀN THÀNH : 05/2023
		A3-1/20	NT-07

CHI TIẾT BẾP F9

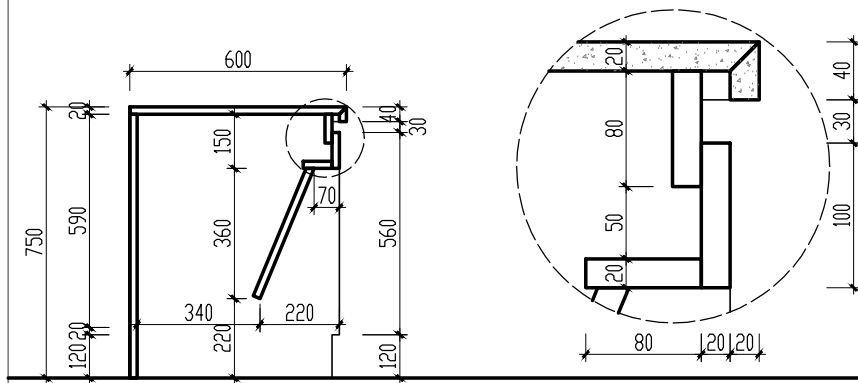
Số lượng : 01 cái



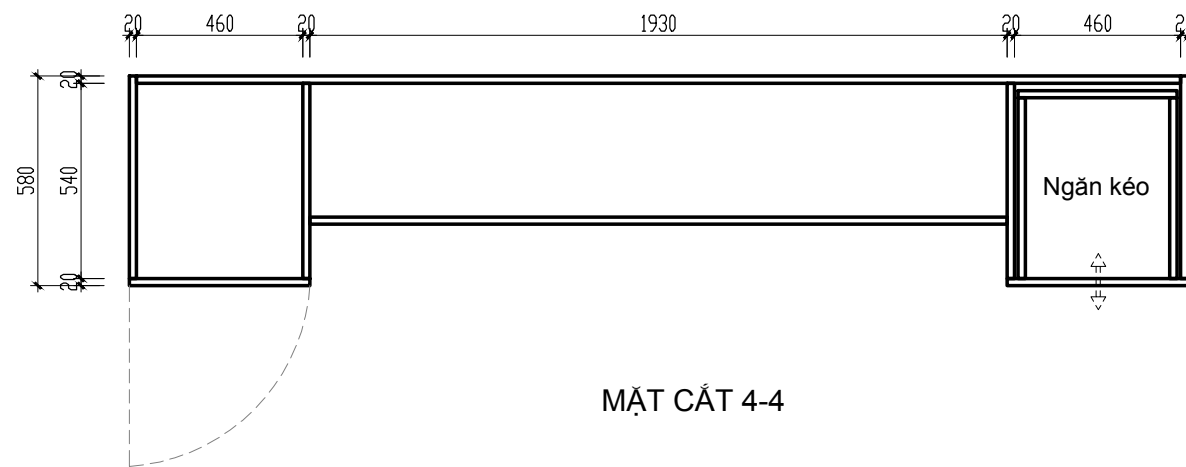
MẶT CẮT 1-1



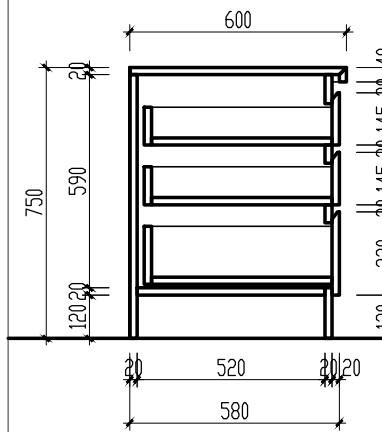
MẶT BẰNG



MẶT CẮT 2-2



MẶT CẮT 4-4



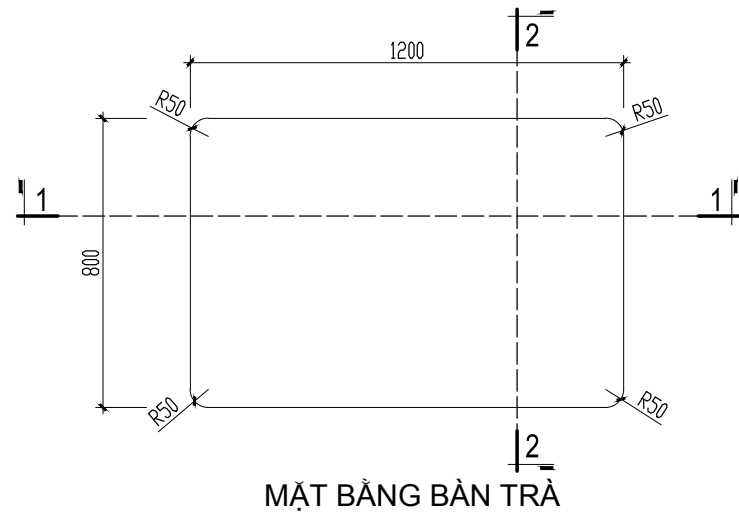
MẶT CẮT 3-3

- GHI CHÚ:**
- + Tủ bếp làm bằng gỗ công nghiệp dán laminate vân gỗ, sử dụng tay nắm âm cho cánh cửa
 - + Mặt bếp làm bằng đá granits màu trắng
 - + Chũng loại và màu sắc có thể thay đổi theo thực tế
 - + Khi thi công cần xem các bản vẽ có liên quan và đồng thời kiểm tra lại kích thước thực tế tại công trường để tránh xảy ra sai sót

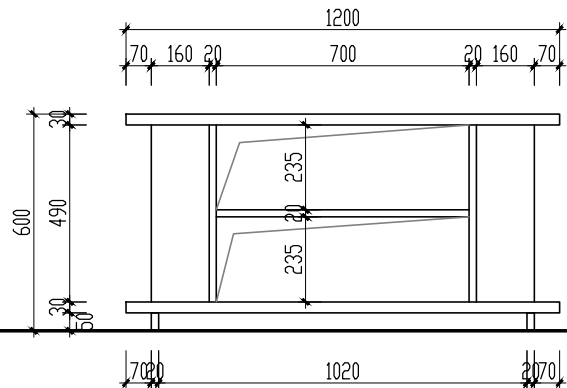
BỘ XÂY DỰNG VIỆN KIẾN TRÚC QUỐC GIA VIỆN NCKT TIÊU CHUẨN VÀ TK ĐIỂN HÌNH HOÀ XÂY DỰNG		CHỦ ĐẦU TƯ VIỆN NGHIÊN CỨU PHÁT TRIỂN CỘNG ĐỒNG Địa chỉ: P903, chung cư ngõ 282 Nguyễn Huy Tưởng, P. Thanh Xuân Trung, Q. Thanh Xuân, Hà Nội	
CHỦ NHIỆM	THS.KTS.KIỀU TUẤN HÙNG	THIẾT KẾ CÔNG TRÌNH Cải tạo nhà trung chuyển trong bệnh viện, hỗ trợ phục hồi chức năng cho người khuyết tật	
CHỦ TRÌ		Địa điểm: Trường đại học y tế công cộng	
THIẾT KẾ	KTS. LÊ THANH TÙNG	CHI TIẾT BẾP F9	
KIỂM	KTS. VŨ MẠNH HÀ	HỒ SƠ TKBVTC	HOÀN THÀNH : 05/2023
		A3-1/20	NT-08

CHI TIẾT BÀN TRÀ F5

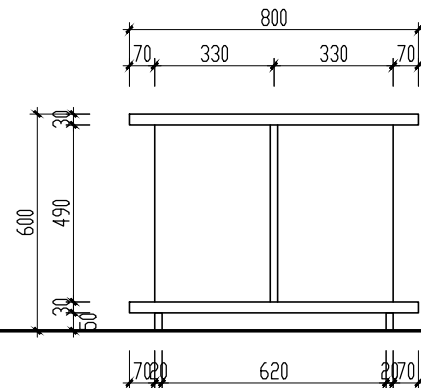
Số lượng : 01 cái



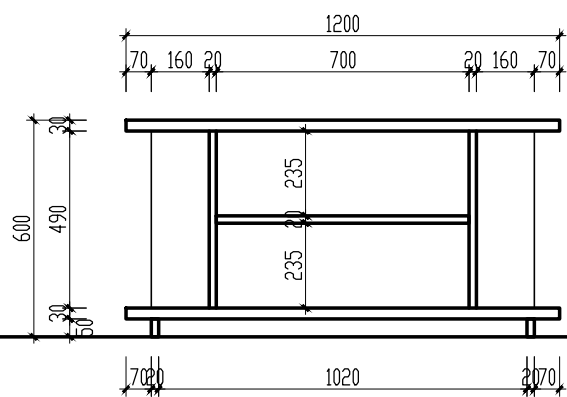
MẶT BẰNG BÀN TRÀ



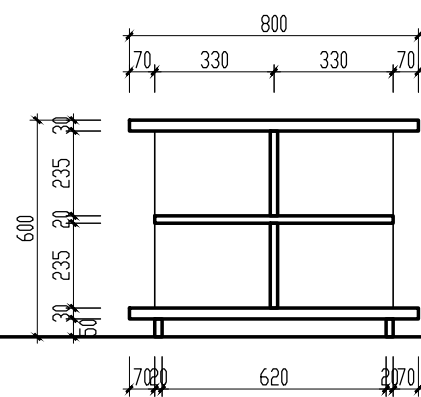
MẶT ĐỨNG 1



MẶT ĐỨNG 2



MẶT CẮT 1-1



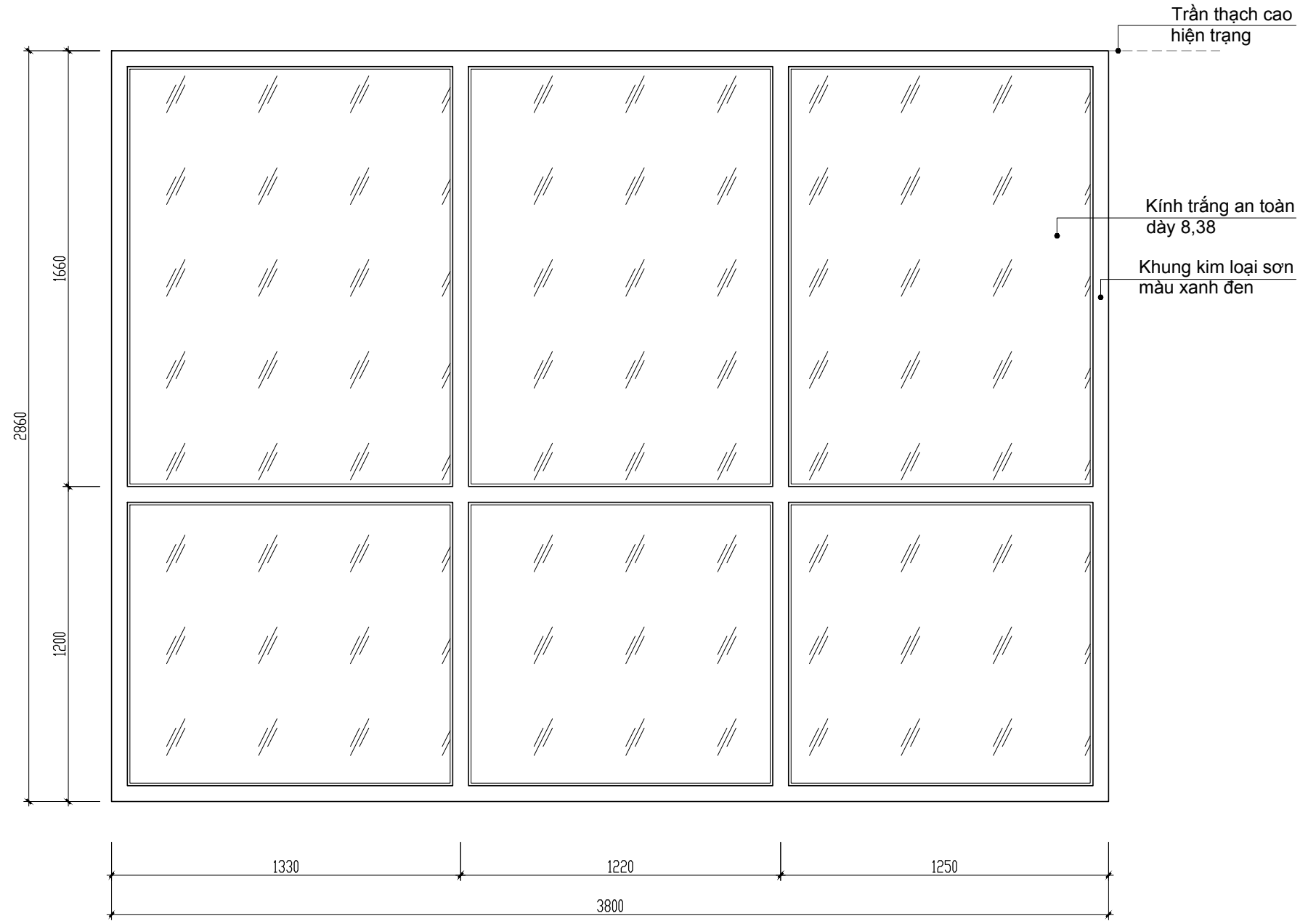
MẶT CẮT 2-2

- GHI CHÚ:**
- + Bàn trà làm bằng gỗ tự nhiên, chủng loại và màu sắc có thể thay đổi theo thực tế
 - + Khi thi công cần xem các bản vẽ có liên quan và đồng thời kiểm tra lại kích thước thực tế tại công trường để tránh xảy ra sai sót

CHI TIẾT VÁCH KÍNH F18

Số lượng : 01 cái

Đơn vị thi công cần khảo sát trước khi lắp đặt theo kích thước thực tế



BỘ XÂY DỰNG		CHỦ ĐẦU TƯ	
VIỆN KIẾN TRÚC QUỐC GIA		VIỆN NGHIÊN CỨU PHÁT TRIỂN CỘNG ĐỒNG	
VIỆN NC TIÊU CHUẨN VÀ TK ĐIỆN HÌNH HOÁ XÂY DỰNG		Địa chỉ: P903, chung cư ngõ 282 Nguyễn Huy Tưởng, P. Thanh Xuân Trung, Q. Thanh Xuân, Hà Nội	
CHỦ NHIỆM	THS.KTS.KIỀU TUẤN HÙNG	THIẾT KẾ CÔNG TRÌNH	
CHỦ TRÌ		Cải tạo nhà trung chuyên trong bệnh viện, hỗ trợ phục hồi chức năng cho người khuyết tật	
THIẾT KẾ	KTS. LÊ THANH TÙNG	Địa điểm: Trường đại học y tế công cộng	
KIỂM	KTS. VŨ MẠNH HÀ	CHI TIẾT BÀN TRÀ F5, VÁCH KÍNH F18	
		HỒ SƠ TKBVTC	HOÀN THÀNH : 05/2023
		A3-1/20	NT-09

Giường tập PHCN -Bobath (sắt) - có thể xếp gọn

Mã SP: PN35S2

- Khung sườn sắt sơn tĩnh điện, đệm bọc simily

- KT: 200x200x50cm (+/- sai số 5%), đệm dày 5cm

Dùng để tập vật lý trị liệu và phục hồi chức năng cho bệnh nhân. Giường có thể xếp gọn lại dễ dàng.

PN35S03

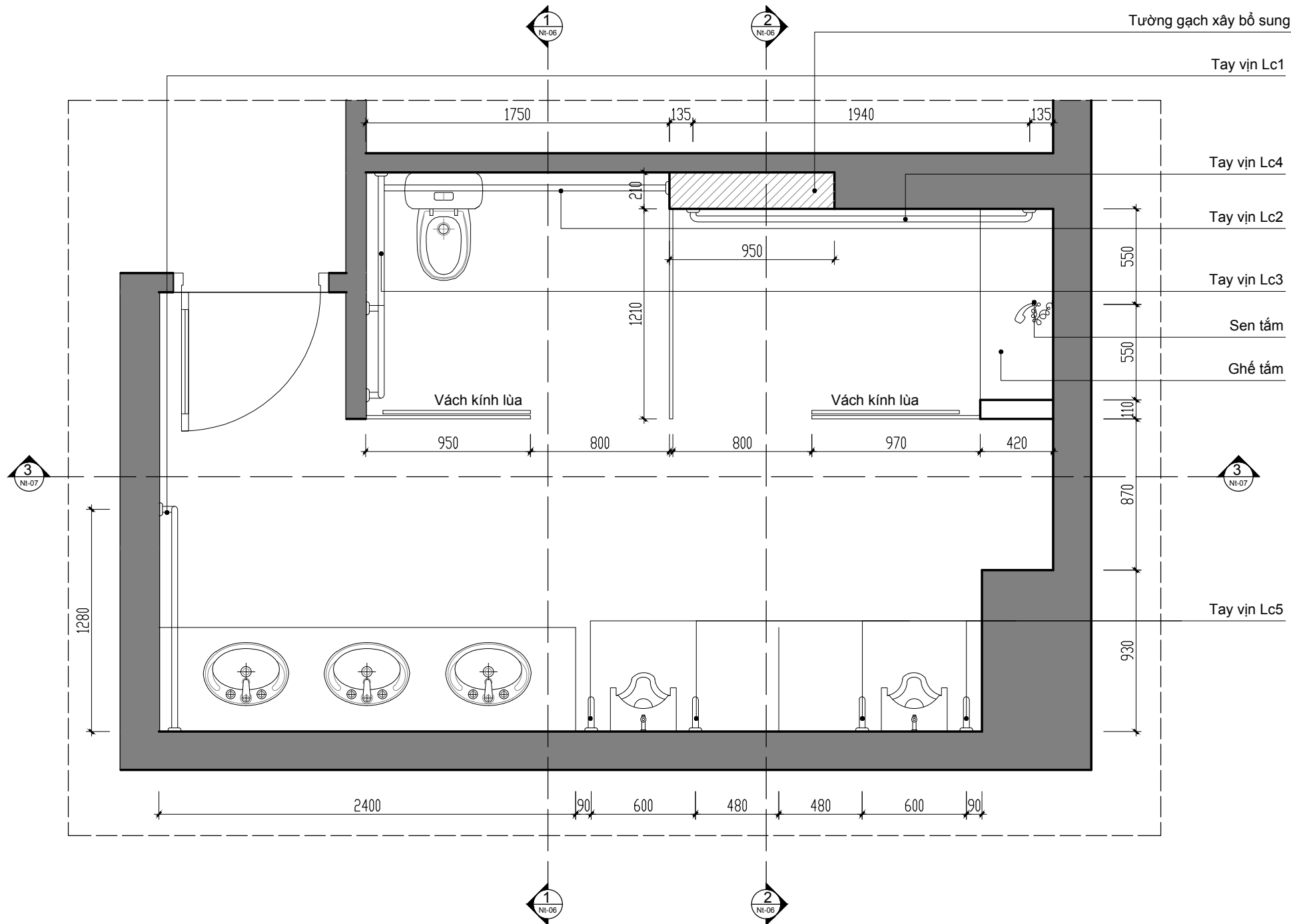


MINH HỌA GIƯỜNG F1



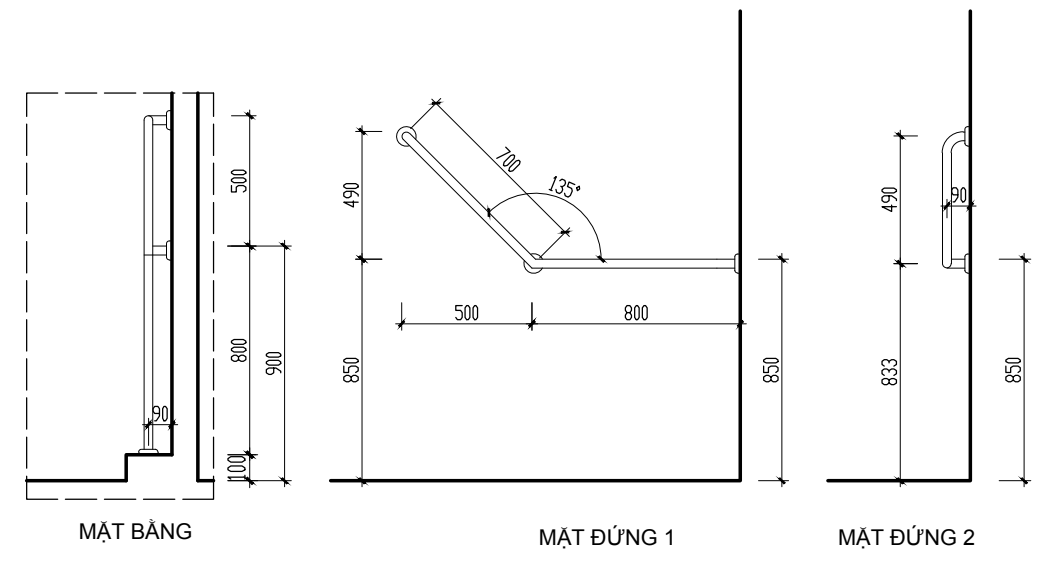
MINH HỌA GHẾ F4

BỘ XÂY DỰNG VIỆN KIẾN TRÚC QUỐC GIA VIỆN NC TIÊU CHUẨN VÀ TK ĐIỆN HÌNH HOÁ XÂY DỰNG			CHỦ ĐẦU TƯ VIỆN NGHIÊN CỨU PHÁT TRIỂN CỘNG ĐỒNG Địa chỉ: P903, chung cư ngõ 282 Nguyễn Huy Tưởng, P. Thanh Xuân Trung, Q. Thanh Xuân, Hà Nội			
CHỦ NHIỆM	THS.KTS.KIỀU TUẤN HÙNG		THIẾT KẾ CÔNG TRÌNH Cải tạo nhà trung chuyên trong bệnh viện, hỗ trợ phục hồi chức năng cho người khuyết tật			
CHỦ TRÌ			Địa điểm: Trường đại học y tế công cộng			
THIẾT KẾ	KTS. LÊ THANH TÙNG		MINH HỌA THIẾT BỊ NỘI THẤT			
KIỂM	KTS. VŨ MẠNH HÀ		HỒ SƠ TKBVTC	HOÀN THÀNH : 05/2023	A3-1/20	NT-10

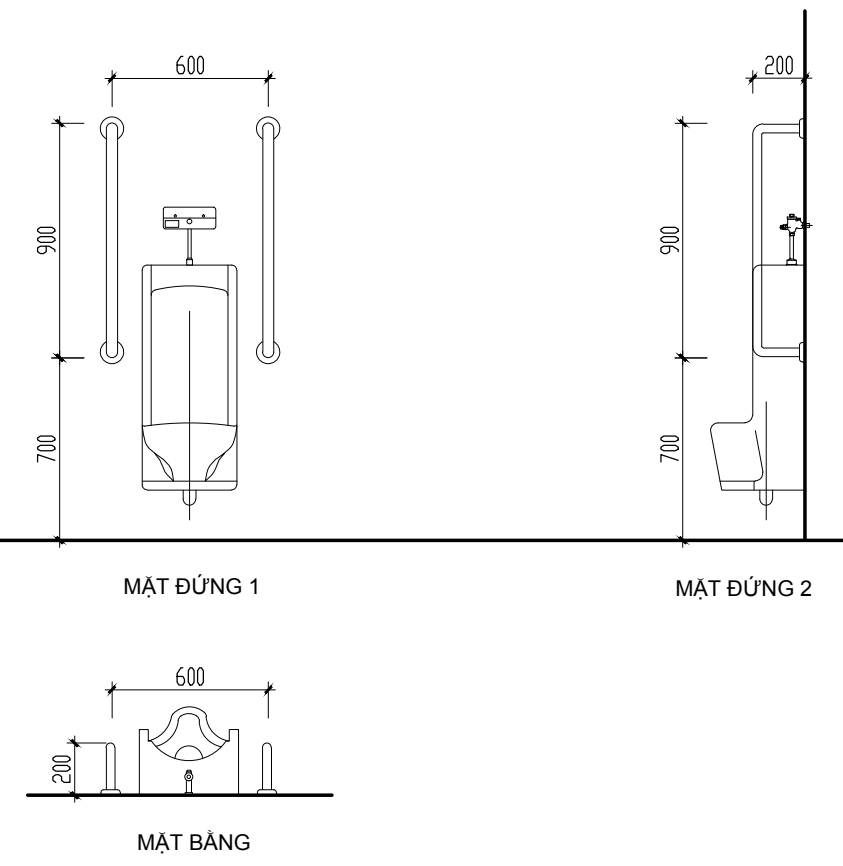


MẶT BẰNG CẢI TẠO BỐ TRÍ THIẾT BỊ KHU VỆ SINH

CHI TIẾT TAY VỊN LC3

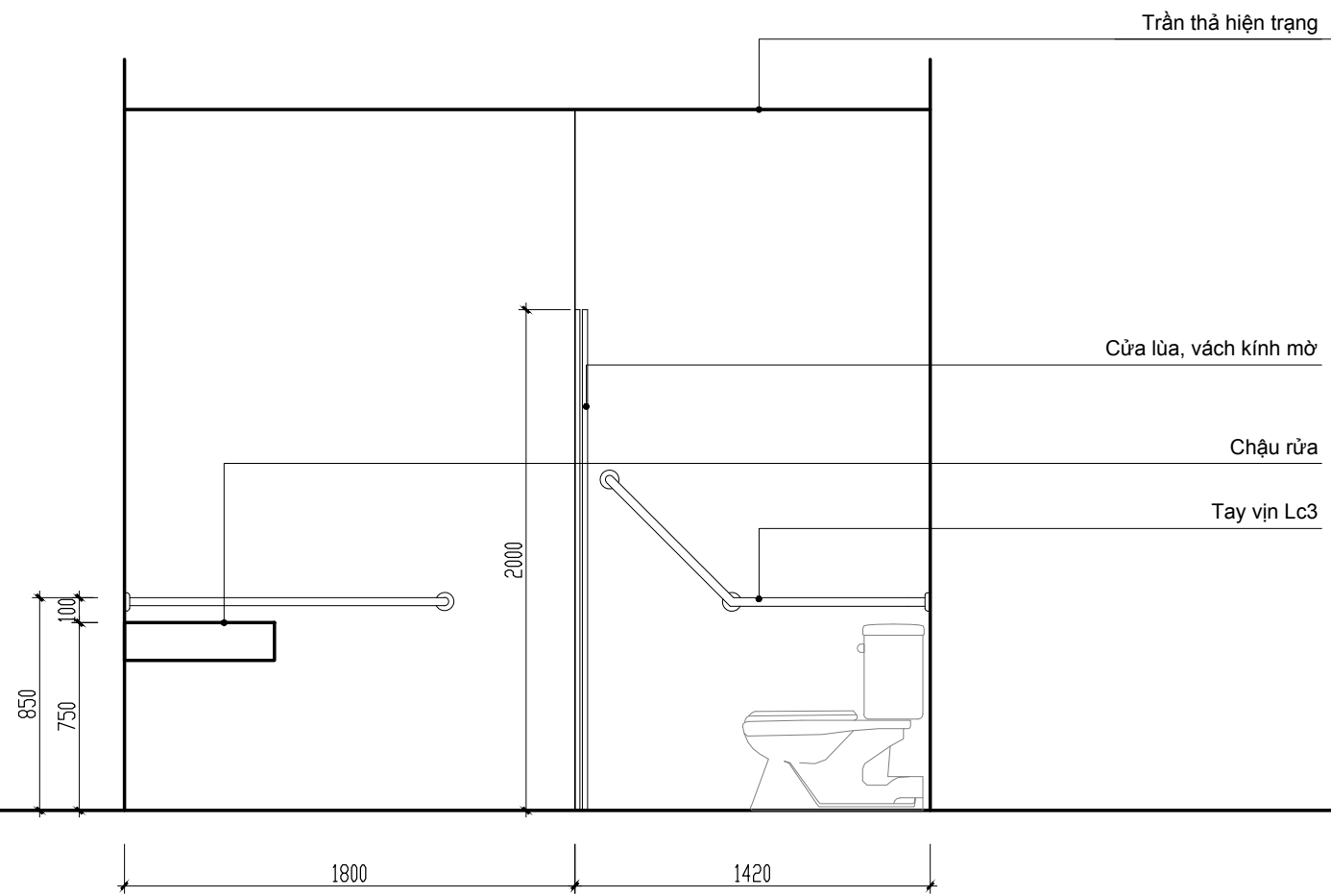


CHI TIẾT TAY VỊN LC5

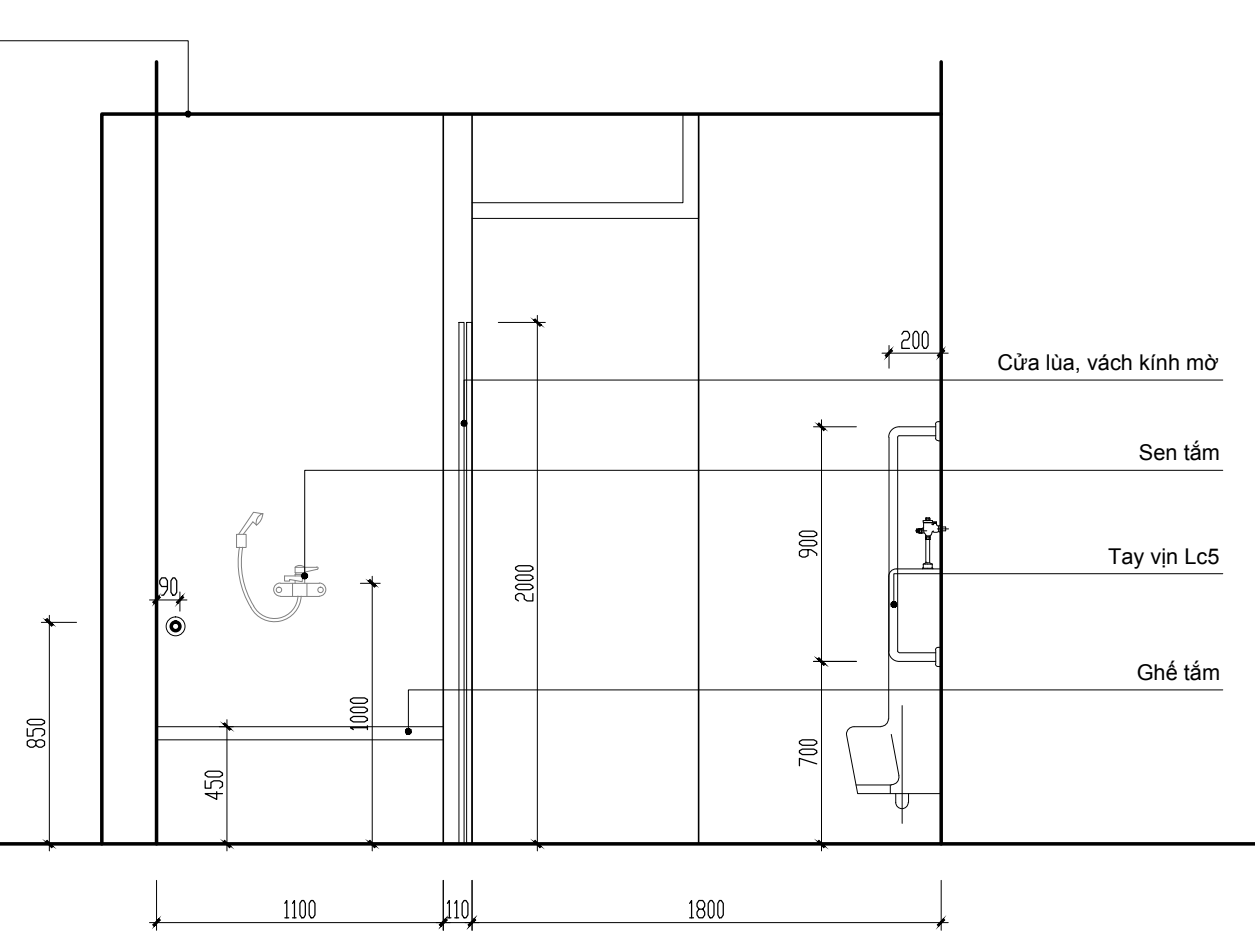


- Nội dung cải tạo nhà vệ sinh
- Giữ nguyên tường hiện nền, trần hiện trạng, thay đổi lát nền và ốp tường khu tắm đứng (căn cứ theo thực tế)
 - Hạ thấp bàn chậu rửa từ 850 xuống 750 so với mặt sàn hoàn thiện
 - Bổ sung hệ thống tay vịn inox 304- d42 đặt cách sàn hoàn thiện 850
 - Toàn bộ hệ vách dùng cho khu xí bệt và tắm đứng dùng hệ cửa lùa kính mờ cao 2000
 - Tháo dỡ 1 tiểu nam và 2 xí bệt theo hiện trạng

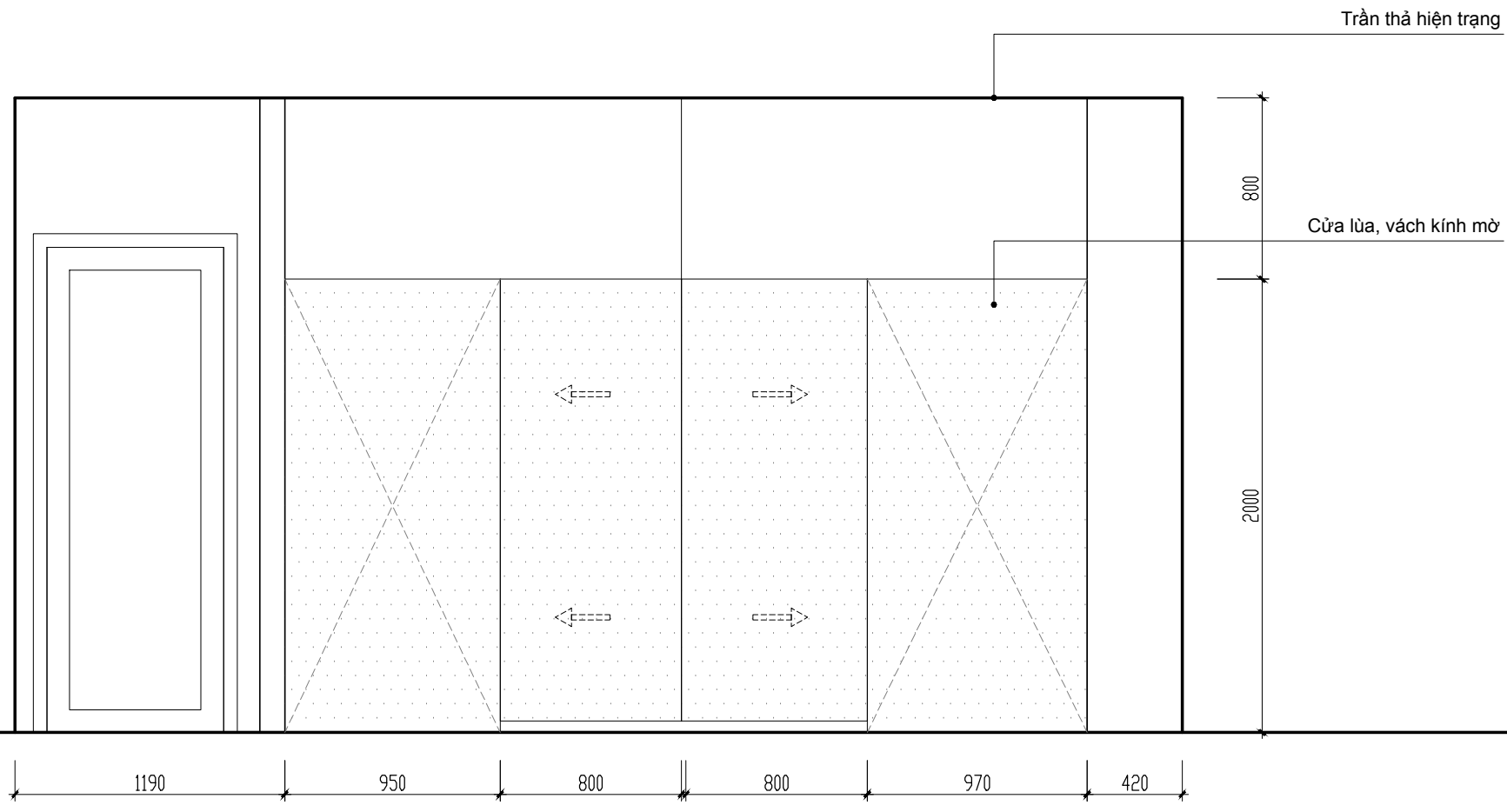
BỘ XÂY DỰNG VIỆN KIẾN TRÚC QUỐC GIA VIỆN NC TIÊU CHUẨN VÀ TK ĐIỂN HÌNH HOÁ XÂY DỰNG		CHỦ ĐẦU TƯ VIỆN NGHIÊN CỨU PHÁT TRIỂN CỘNG ĐỒNG Địa chỉ: P903, chung cư ngõ 282 Nguyễn Huy Tưởng, P. Thanh Xuân Trung, Q. Thanh Xuân, Hà Nội	
CHỦ NHIỆM	THS.KTS.KIỀU TUẤN HÙNG	THIẾT KẾ CÔNG TRÌNH Cải tạo nhà trung chuyển trong bệnh viện, hỗ trợ phục hồi chức năng cho người khuyết tật	
CHỦ TRÌ		Địa điểm: Trường đại học y tế công cộng	
THIẾT KẾ	KTS. LÊ THANH TÙNG	CHI TIẾT VỆ SINH	
KIỂM	KTS. VŨ MẠNH HÀ	HỒ SƠ TKBVTC	HOÀN THÀNH : 05/2023
		A3-1/50	NT-11



MẶT CẮT 1-1



MẶT CẮT 2-2



MẶT CẮT 3-3

BỘ XÂY DỰNG VIỆN KIẾN TRÚC QUỐC GIA <small>VIỆN NC TIÊU CHUẨN VÀ TK ĐIỆN HÌNH HOÁ XÂY DỰNG</small>		CHỦ ĐẦU TƯ VIỆN NGHIÊN CỨU PHÁT TRIỂN CỘNG ĐỒNG <small>Địa chỉ: P903, chung cư ngõ 282 Nguyễn Huy Tưởng, P. Thanh Xuân Trung, Q. Thanh Xuân, Hà Nội</small>	
CHỦ NHIỆM	THS.KTS.KIỀU TUẤN HÙNG	THIẾT KẾ CÔNG TRÌNH Cải tạo nhà trung chuyên trong bệnh viện, hỗ trợ phục hồi chức năng cho người khuyết tật	
CHỦ TRÌ		Địa điểm: Trường đại học y tế công cộng	
THIẾT KẾ	KTS. LÊ THANH TÙNG	CHI TIẾT VỆ SINH	
KIỂM	KTS. VŨ MẠNH HÀ	<small>HỒ SƠ TKBVTC</small>	<small>HOÀN THÀNH : 05/2023</small>
		<small>A3-1/50</small>	NT-12